

**Sujeta menús anilla**

Acero inoxidable.



Código	Descripción
DM220	Sujeta menús anilla

**OLYMPIA**

**Soportes para tarjetas acrílicas**

Soportes para sobre mesa o identificación de buffets. Simplemente deslice los menús o tarjetas para su exposición.



**Características**  
CC445 Tamaño (mm): 43(A) x 60(An) x 50(P).

Código	Descripción
CC445	Forma de T

**OLYMPIA**

**Soportes para tarjetas acrílicas**

Soportes para sobre mesa o identificación de buffets. Simplemente deslice los menús o tarjetas para su exposición.



**Características**  
CC442 Tamaño (mm): 25(A) x 70(An) x 55(P).

Código	Descripción
CC442	Soporte triangular

**OLYMPIA**

**Soportes para menús**

Acero inoxidable.



**Características**  
DM221 Medidas (mm): 80(A) x 37(An).

Código	Descripción
DM221	Soporte "M"

**OLYMPIA**

**Soporte para menú cúbico**

Acero inoxidable



**Características**  
DM222 Medidas (mm): 40(A) x 80x 80.

Código	Descripción
DM222	Cúbico
CE304	Funda A5

**OLYMPIA**

**Soporte menú madera**

Soporte para menús de cualquier tamaño fabricado en madera de acacia o hevea



**Características**  
DM201 Medidas (mm): 35(A) x 35 x 130. Peso 110g.

Código	Descripción
4 CF849	Madera Acacia
5 DM201	Madera Hevea



**Sujeta menús de madera**

Estiloso sujeta-menús de madera especial para establecimientos de comida para llevar. Su lado abierto permite que el cliente retire el menú rápidamente



Código	Descripción
CL390	235(A) x 125(An) x 75(F)

**OLYMPIA**

**Soporte para menús acrílico A5**

Plástico transparente altamente duradero que se ajusta sin problemas a cualquier carta de menú de tamaño A5 (no incluida). 42(alto) x 151(ancho) x 57(fondo)mm.



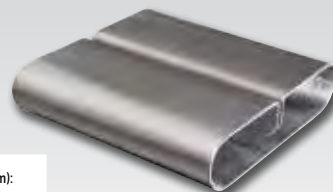
**Características**  
D790 Tamaño (mm): 42(A) x 151(An) x 57(F)

Código	Descripción
D790	42(A) x 151(An) x 57(F)mm

**OLYMPIA**

**Soporte para menús**

Base de acero inoxidable 18/10 acabado pulido. Admite fundas portamenús tamaños A5 ó 1/3 de A4 (vendidas por separado). Tamaño (mm): 18(A) x 80(L) x 78(An).



**Características**  
F778 Tamaño (mm): 18(A) x 80 x 78.

Código	Descripción
F778	Acero inox
CE304	Funda A5

**OLYMPIA**

**Soporte acrílico para notas**

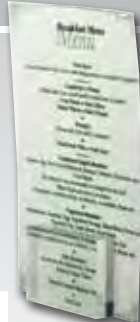
55(a) x 85(an) x 30(p)mm.



**Características**  
DM203 Medidas (mm): 55(a) x 85 x 30.

Código	Descripción
DM203	Soporte acrílico para notas

**OLYMPIA**



**Expositor 3 caras**

Expositores acrílicos para menús y promociones



**Características**  
DM208 Medidas (mm): 210(A) x 110 x 110.

Código	Descripción
DM208	A4

**OLYMPIA**



**Soportes para menús verticales**

Soportes tipo retrato acrílicos. Sólo hay que deslizar la hoja de papel desde el lateral para una presentación efectiva y autoestable de los menús u otra información.



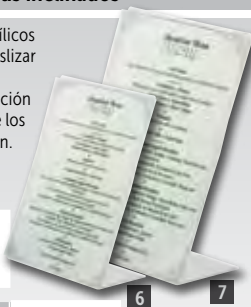
**Características**  
CC446 Tamaño (mm): 215(A) x 150(An) x 70(P).  
CC447 Tamaño (mm): 305(A) x 210(An) x 100(P).

Código	Descripción
10 CC446	A5
11 CC447	A4

**OLYMPIA**

**Soportes para menús inclinados**

Soportes tipo retrato acrílicos A4 o A5. Sólo hay que deslizar la hoja de papel desde el lateral para una presentación efectiva y autoestable de los menús u otra información.



**Características**  
CC444 Tamaño (mm): 215(A) x 150(An) x 70(P).  
CC445 Tamaño (mm): 305(A) x 210(An) x 100(P).

Código	Descripción
6 CC444	A5
7 CC445	A4

**OLYMPIA**

**Soportes para folletos y tarjetas**

Montaje sobre mesa o mural. Ideales para mostrar el menú en las habitaciones de los hoteles y los folletos turísticos o las tarjetas de visitas en las recepciones.



Código	Descripción
8 CB589	Tamaño 1/3 A4
9 CB590	A4

**OLYMPIA**