

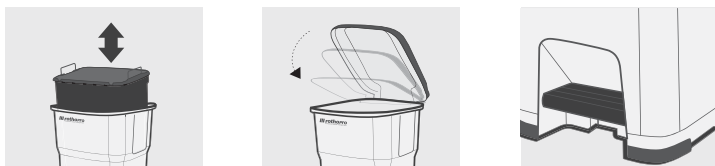
**DISTRIBUIDORA**  
**joan**

# CONTENEDORES CON PEDAL

Contenedores duraderos de plástico con mecanismo “de cierre lento de la tapa”. Adaptado a las necesidades de uso intensivo.

## CARACTERÍSTICAS ESPECIALES

- + Apertura sin manos
- + Pedal grande para uso profesional
- + Cierre hermético de la tapa para evitar malos olores
- + Portabolsas que permite un recambio rápido y eficaz
- + Acabado liso que facilita la limpieza
- + Almohadillas de goma antideslizantes
- + Contenedor interior opcional para uso médico



35L  
artículo | 5200

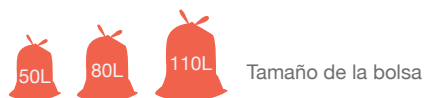
60L  
artículo | 5230

85L  
artículo | 5260



ARTÍCULO	35L artículo   5200	60L artículo   5230	85L artículo   5260
	39x39x44cm	39x39x69cm	49x39x79cm
	40x40x45cm ( 1 Ud\ Caja )	40x40x70cm ( 1 Ud\ Caja )	50x40x80cm ( 1 Ud\ Caja )
	24 UDS	15 UDS	10 UDS

## DATOS



## PAPERAS HERA

### CARACTERÍSTICAS TÉCNICAS

- CUMPLE LAS RECOMENDACIONES APPCC RELATIVAS A LAS ACTIVIDADES "MANOS LIBRES"
- TAPA DE CIERRE LENTO, IDEAL PARA ENTORNOS SILENCIOSOS.
- CON PEDAL
- DISEÑO LISO FÁCIL DE LIMPIAR.
- SOPORTE DE BOLSA INTEGRADO.
- TOPES DE GOMA PARA EVITAR SU DESPLAZAMIENTO Y PROTEGER EL SUELO
- MATERIAL PLÁSTICO
- COLORES: ROJO, AZUL, AMARILLO, NEGRO, BEIGE Y BLANCO.
- CAPACIDAD: 35L, 60L, 85L



#### **PAPERERA HERA CON PEDAL 35L**

**44X39X39 CM**

5200027027 - ROJO

5200646646 - AZUL

5200047047 - AMARILLO

5200080080 - NEGRO

5200185185 - BEIGE

5200186186 - BLANCO



#### **PAPERERA HERA CON PEDAL 60L**

**69X39X39 CM**

5230027027 - ROJO

5230646646 - AZUL

5230047047 - AMARILLO

5230080080 - NEGRO

5230185185 - BEIGE

5230186186 - BLANCO



#### **PAPERERA HERA CON PEDAL 85L**

**79X39X39 CM**

5260027027 - ROJO

5260646646 - AZUL

5260047047 - AMARILLO

5260080080 - NEGRO

5260185185 - BEIGE

5260186186 - BLANCO